

Gamme de Pneus Poids Lourd

Spécifications,
Recommandations relatives au recrusage.



Barum 

La bonne affaire.

Barum FRONT

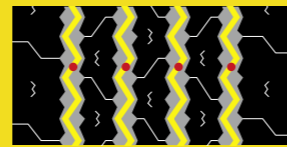
BF 15

Pour essieux directeurs, utilisation courte et longue distance

265/70 R 19.5 136/134 M ¹⁾
 295/80 R 22.5 152/148 M ²⁾
 315/80 R 22.5 154/150 M (156/150 L) ²⁾



Recreusage :



Profondeur (mm)	Largeur (mm)
¹⁾ 3,0	10,0
²⁾ 3,5	10,0

Barum FRONT

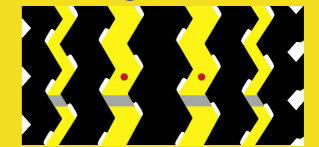
BF 13

Pour essieux directeurs, utilisation courte distance

11.00 R 20 150/146 K
 12.00 R 20 154/149 K



Recreusage :



Profondeur (mm)	Largeur (mm)
3,5	5,0; 13,0

BF 15

Pour essieux directeurs, utilisation courte et longue distance

315/70 R 22.5 152/148 L (154/150 K)

Variantes de profils de sculpture



Recreusage :



Profondeur (mm)	Largeur (mm)
3,0	10,0

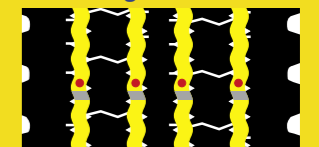
BF 12

Pour essieux directeurs, utilisation courte et longue distance

11 R 22.5 148/145 L
 12 R 22.5 152/148 L (150/148 M)



Recreusage :



Profondeur (mm)	Largeur (mm)
3,5	14,0

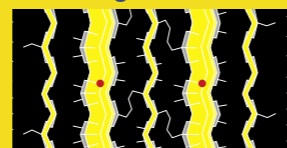
BF 14

Pour camions légers, essieux directeurs, utilisation courte et longue distance.

205/75 R 17.5 124/122 M ¹⁾
 215/75 R 17.5 126/124 M ²⁾
 235/75 R 17.5 132/130 L ¹⁾



Recreusage :



Profondeur (mm)	Largeur (mm)
¹⁾ 2,5	A: 7,0 - 8,0;
²⁾ 2,0	B: 3,0 - 4,0

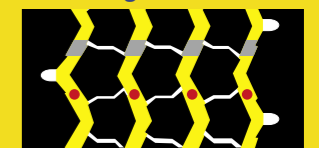
NR 32

Pour essieux directeurs, utilisation courte distance

11.00 R 20 149/145 K



Recreusage :



Profondeur (mm)	Largeur (mm)
3,5	7,0 - 8,0

Barum DRIVE

BD 23

Pour essieux moteurs, camions légers, utilisation courte et longue distance

215/75 R 17.5 126/124 M



Recreusage :



Profondeur (mm)	Largeur (mm)
2,5	7,0 - 8,0

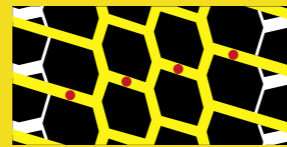
BD 22

Pour essieux moteurs, utilisation courte et longue distance

295/80 R 22.5 152/148 M
315/80 R 22.5 154/150 M (156/150 L)
315/70 R 22.5 152/148 L (154/150 K)
12 R 22.5 152/148 L



Recreusage :



Profondeur (mm)	Largeur (mm)
3,5	8,0 - 10,0

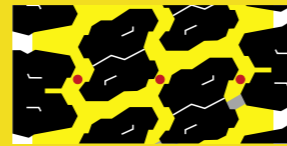
BD 21

Pour essieux moteurs, utilisation courte et longue distance

11 R 22.5 148/145 L



Recreusage :



Profondeur (mm)	Largeur (mm)
3,5	8,0 - 10,0

Barum TRAILER

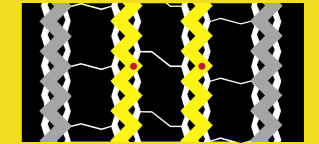
BT 43

Pour remorque et semi-remorque, essieux tractés, utilisation courte et longue distance

215/75 R 17.5 135/133 J ¹⁾
235/75 R 17.5 143/141 J ²⁾
245/70 R 17.5 143/141 J ²⁾
265/70 R 19.5 143/141 J ³⁾
385/65 R 22.5 160/ - K ⁴⁾
425/65 R 22.5 165/ - K ⁴⁾
445/65 R 22.5 169/ - K ⁵⁾

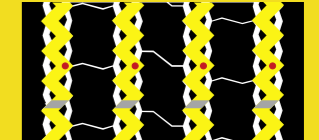


Recreusage :



Profondeur (mm)	Largeur (mm)
¹⁾ 2,5	10,0
²⁾ 3,0	10,0

Recreusage :



Profondeur (mm)	Largeur (mm)
³⁾ 3,0	10,0
⁴⁾ 3,5	12,0
⁵⁾ 4,0	12,0

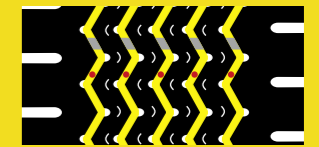
BT 41

Pour remorque et semi-remorque, essieux tractés, utilisation courte et longue distance

445/65 R 22.5 168/ - K



Recreusage :



Profondeur (mm)	Largeur (mm)
3,0	16,0

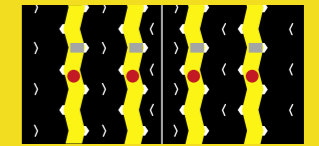
NR 52

Pour remorque et semi-remorque, essieux tractés, utilisation courte et longue distance

365/80 R 20 160/ - K



Recreusage :



Profondeur (mm)	Largeur (mm)
3,0	14,0

Barum UNIVERSAL

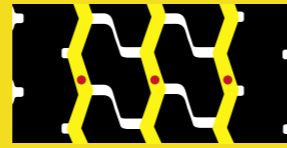
BU 54

Pour tous essieux, utilisation routière et tout-terrain

315/80 R 22.5 156/150 K
12 R 22.5 152/148 K
13 R 22.5 154/150 K (156/150 G)



Recreusage :



Profondeur (mm) Largeur (mm)
3,5 10,0

Barum UNIVERSAL

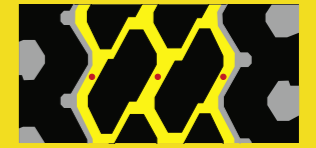
BU 51

Pour tous essieux, utilisation routière et tout-terrain

12.00 R 20 154/149 K



Recreusage :



Profondeur (mm) Largeur (mm)
4,0 12,0

BU 53

Pour tous essieux, utilisation routière et tout-terrain

315/80 R 22.5 156/150 K ¹⁾
11 R 22.5 148/145 K ²⁾
12 R 22.5 152/148 K ¹⁾



Recreusage :



A B A
Profondeur (mm) Largeur (mm)
1) 3,5 A:10,0; B:8,0
2) 4,0 A:10,0; B:8,0

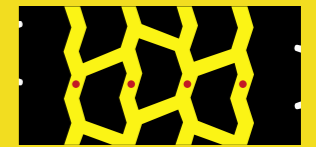
BU 49

Pour tous essieux, utilisation routière et tout-terrain

385/65 R 22.5 160 K



Recreusage :



Profondeur (mm) Largeur (mm)
3,5 13,0

BU 52

Pour tous essieux, utilisation routière et tout-terrain

13 R 22.5 154/150 K



Recreusage :



Profondeur (mm) Largeur (mm)
3,5 14,0

Barum SPECIAL

BS 73

Pneu à haute capacité de traction pour utilisation routière et tout-terrain

315/80 R 22.5 156/150
12 R 22.5 152/148
13 R 22.5 154/150K (156/150G)



Recreusage :



Profondeur (mm)	Largeur (mm)
3,5	10,0

Barum SPECIAL

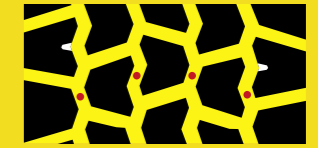
BS 49

Pneu à haute capacité de traction pour remorque et semi-remorque, essieux tractés, utilisation routière et tout-terrain

445/65 R 22.5 169/ - K



Recreusage :



Profondeur (mm)	Largeur (mm)
3,5	A: 15; B: 13

BS 72

Pneu à haute capacité de traction pour utilisation routière et tout-terrain

315/80 R 22.5 156/150 K ¹⁾
12 R 22.5 152/148 K ²⁾
13 R 22.5 154/150 K



Recreusage :



Profondeur (mm)	Largeur (mm)
¹⁾ 3,0	6,0 - 8,0
²⁾ 3,5	

NR 55

Pneu à haute capacité de traction pour utilisation routière et tout-terrain

11.00 R 20 150/146 K



Recreusage :



Profondeur (mm)	Largeur (mm)
4,0	15,0

BS 71

Pneu à haute capacité de traction pour utilisation routière et tout-terrain

12.00 R 20 154/149 K



Recreusage :



Profondeur (mm)	Largeur (mm)
4,0	17,0

Spécifications

Taille	Code d'exploitation					Jante		Dimensions du pneu					Indice de charge	Configu- ration du pneu	Capacité de charge (kg) par essieu pour une pression individuelle de bar ³⁾ (psi)										
	Profil de la sculpture	Indice de vitesse/ de charge ¹⁾	PR	Indice de vitesse et référence (km/h)	TT/ TL ²⁾	Largeur de la jante	Distance entre les axes des jantes	Valeur nominale maximale en service		Valeur effective		Rayon stat. ± 1,5 %			Circon- férence de roulement ± 2 %	4,5 (65)	5,0 (73)	5,5 (80)	6,0 (87)	6,5 (94)	7,0 (102)	7,5 (109)	8,0 (116)	8,5 (123)	9,0 (131)
								Largeur	Diamètre extérieur	Largeur + 1 %	Diamètre extérieur ± 1 %														
6.50 R 20	NR 21	115/113 L	10	L 120	TL	4.50	200	186	874	180	860	406	2640	115	S	2065	2250	2430							
	NR 36	115/113 L	10	L 120	TL	5.00 5.50	206 212	192 198		186 192				113	J	3915	4260	4600							
11.00 R 20	BF 13	150/146 K	16	K 110	TT	7.33	321	290		279				150	S		4380	4725	5070	5405	5735	6060	6380	6700	
	NR 32	149/145 K	16	K 110	TT	7.50	323	292	1104	281	1082	498	3295	149	S		4460	4815	5160	5505	5840	6170	6500		
						8.50	335	302		291				146	J		7845	8470	9080	9680	10270	10855	11430	12000	
NR 55	150/146 K	16	K 110	TT	9.00	340	307	307		318				318	145	J			7960	8595	9215	9820	10420	11015	11600
12.00 R 20	BF 13	154/149 K	18	K 110	TT	7.33	346	307		301				154	S		4905	5290	5675	6050	6420	6785	7140	7500	
	BU 51	154/149 K	18	K 110	TT	8.00	354	314	1146	308	1122	515	3420	149	J		8500	9175	9835	10485	11125	11760	12380	13000	
						8.50	360	319		318				149	J										
BS 71	154/149 K	18	K 110	TT	9.00	366	324	324		318															
365/80 R 20	NR 52	160/ - K	20	K 110	TL	10.00	0	379	1116	348	1092	501	3310	160	S		5620	6065	6505	6935	7360	7775	8190	8595	9000
245/70 R 17.5	BT 43	143/141 J	20	J 100	TL	6.75	270	250	803	240	789	360	2390	143	S		3405	3675	3940	4200	4455	4710	4955	5205	5450
						7.50	279	258		248			141	J		6435	6945	7445	7935	8420	8900	9370	9835	10300	
205/75 R 17.5	BF 14	124/122 M		M 130	TL	5.25	222	205		197				124	S	2125	2310	2495	2675	2850	3025	3200			
						6.00	231	213	765	204	753	353	2295	122	J	3985	4335	4680	5015	5350	5675	6000			
						6.75	239	221		212															
215/75 R 17.5	BF 14	126/124 M		M 130	TL	6.00	239	220	779	211	767	359	2340	135	S		2850	3075	3295	3515	3730	3940	4150	4360	
						6.75	246	228		219			126	S	2385	2595	2800	3005	3200	3400	3600	3800	4000		
													133	J		5385	5815	6235	6645	7050	7450	7845	8240		
235/75 R 17.5	BT 43	135/133 J		J 100	TL									124	J	4490	4885	5275	5655	6030	6400				
													124	J											
													124	J											
235/75 R 17.5	BF 14	132/130 L		L 120	TL	6.75	262	242	811	233	797	373	2430	143	S		3405	3675	3940	4200	4455	4710	4955	5205	5450
						7.50	271	250		241			132	S	2520	2745	2960	3175	3385	3590	3795	4000	4200	4400	4600
265/70 R 19.5	BT 43	143/141 J	20	J 100	TL									141	J	4795	5215	5630	6035	6435	6825	7215	7600	8000	
													141	J											
													134	J											
385/65 R 22.5	BU 49	160/ - K		K 110	TL	11.75	0	405	1092	389	1072	495	3250	160	S	5165	5620	6065	6505	6935	7360	7775	8190	8595	9000
						12.25		410		394															
425/65 R 22.5	BT 43	165/ - K	20	K 110	TL	13.00	0	447	1146	430	1124	514	3405	165	S	6190	6735	7270	7795	8310	8815	9315	9810	10300	
						14.00	0	457		440															
445/65 R 22.5	BT 43	169/ - K		K 110	TL	13.00	0	472	1174	454	1150	524	3485	169	S	6660	7245	7820	8385	8940	9485	10025	10555	11080	11600
						14.00		482		464															
						BS 49	168/ - K		K 110	TL															
	BT 41	168/ - K	20	K 110	TL																				

¹⁾ Indice de charge en configuration simple/double roue et indice de vitesse

²⁾ TT = Type de chambre, TL = Tubeless

³⁾ Pour une pression de 8 bars (116 PSI), avec utilisation d'un capuchon de valve

Spécifications

Taille	Code d'exploitation					Jante		Dimensions du pneu						Capacité de charge (kg) par essieu pour une pression individuelle de bar ³⁾ (psi)												
	Profil de la sculpture	Indice de vitesse/ de charge ¹⁾	PR	Indice de vitesse et vitesse de référence (km/h)	TT/ TL ²⁾	Largeur de la jante	Distance entre les axes des jantes	Valeur nominale maximale en service		Valeur effective		Rayon stat. ± 1,5 %	Circonférence de roulement ± 2 %	Indice de charge	Configu-ration du pneu											
								Largeur	Diamètre extérieur	Largeur + 1 %	Diamètre extérieur ± 1 %					4,5 (65)	5,0 (73)	5,5 (80)	6,0 (87)	6,5 (94)	7,0 (102)	7,5 (109)	8,0 (116)	8,5 (123)	9,0 (131)	
275/70 R 22.5	BC 31	148/145 J (151/148 E)	16	J 100 (E 70)	TL	7.50 8.25	303 311	279	974	267	961	447	2920	151	S	3960	4310	4650	4985	5315	5640	5960	6275	6590	6900	
								287		275				148		S	3615	3935	4245	4550	4855	5150	5440	5730	6015	6300
														148		J	7235	7870	8495	9105	9710	10305	10885	11465	12035	12600
														145		J	6660	7245	7820	8385	8940	9485	10025	10555	11080	11600
315/70 R 22.5	BF 15	152/148 L (154/150 K)		L 120 (K 110)	TL	9.00 9.75	351 358	318 326	1032	312 320	1014	468	3090	154	S	4305	4685	5055	5420	5780	6130	6480	6825	7160	7500	
	BD 22	152/148 L (154/150 K)		L 120 (K 110)	TL									152	S	4265	4640	5010	5370	5725	6075	6420	6760	7100	7500	
295/80 R 22.5	BF 15	152/148 M		M 130	TL	8.25 9.00	326 335	302 310	1062	290 298	1044	487	3185	152	S	4265	4640	5010	5370	5725	6075	6420	6760	7100		
	BD 22	152/148 M		M 130	TL									148	J	7575	8240	8890	9535	10165	10785	11395	12000	12600		
315/80 R 22.5	BU 54	156/150 K		K 110	TL	9.00 9.75	351 360	318 326	1096	312 320	1076	500	3280	156	S	4590	4995	5390	5780	6165	6540	6910	7280	7640	8000	
	BU 53	156/150 K		K 110	TL									154	S	4505	4905	5290	5675	6050	6420	6785	7140	7500		
	BF 15	154/150 M (156/150 L)		M 130 (L 120)	TL									150	J	8055	8760	9455	10140	10810	11470	12120	12765	13400		
	BS 73	156/150 K	18	K 110	TL																					
	BS 72	156/150 K	18	K 110	TL																					
	BD 22	154/150 M (156/150 L)	18	M 130 (L 120)	TL																					
11 R 22.5	BF 12	148/145 L	16	L 120	TL	7.50	305	282	1070	271	1050	489	3200	148	S	3785	4120	4445	4765	5080	5390	5695	6000	6300		
	BU 53	148/145 K	16	K 110	TL	8.25	314	290		279				145	J	6970	7585	8185	8775	9355	9930	10490	11050	11600		
	BD 21	148/145 L	16	L 120	TL																					
12 R 22.5	BF 12	152/148 L (150/148 M)	16	L 120 (M 130)	TL	8.25 9.00	329 338	304 312	1104	292 300	1084	504	3306	152	S	4265	4640	5010	5370	5725	6075	6420	6760	7100		
	BU 54	152/148 K	16	K 110	TL									150	S	4225	4600	4960	5320	5670	6020	6360	6700			
	BU 53	152/148 K	16	K 110	TL									148	J	7575	8240	8890	9535	10165	10785	11395	12000	12600		
	BD 22	152/148 L	16	L 120	TL																					
	BS 73	152/148 K	18	K 110	TL																					
	BS 72	152/148 K	18	K 110	TL																					
13 R 22.5	BU 54	154/150 K (156/150 G)	18	K 110 (G 90)	TL	9.00 9.75	350 358	318 326	1146	312 320	1124	521	3428	154	S	4590	4995	5390	5780	6165	6540	6910	7280	7640	8000	
	BU 52	154/150 K	18	K 110	TL									156	S	4505	4905	5290	5675	6050	6420	6785	7140	7500		
	BS 73	154/150 K (156/150 G)	18	K 110	TL									150	J	8055	8760	9455	10140	10810	11470	12120	12765	13400		
	BS 72	154/150 K	18	K 110	TL																					
18 R 22.5	NR 15	168/ - J	20	J 100	TL	14.00	0	457	1158	450	1158	528	3532	168	S			8295	8895	9485	10065	10635	11200			
	NR 27	168/ - J	20	J 100	TL																					

¹⁾ Indice de charge en configuration simple/double roue et indice de vitesse

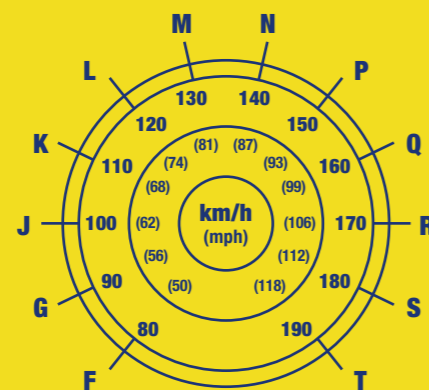
²⁾ TT = Type de chambre, TL = Tubeless

³⁾ Pour une pression de 8 bars (116 PSI), avec utilisation d'un capuchon de valve

Indice de charge (LI)

LI	KG	LI	KG	LI	KG
110	1060	132	2000	154	3750
111	1090	133	2060	155	3875
112	1120	134	2120	156	4000
113	1150	135	2180	157	4125
114	1180	136	2240	158	4250
115	1215	137	2300	159	4375
116	1250	138	2360	160	4500
117	1285	139	2430	161	4625
118	1320	140	2500	162	4750
119	1360	141	2575	163	4875
120	1400	142	2650	164	5000
121	1450	143	2725	165	5150
122	1500	144	2800	166	5300
123	1550	145	2900	167	5450
124	1600	146	3000	168	5600
125	1650	147	3075	169	5800
126	1700	148	3150	170	6000
127	1750	149	3250		
128	1800	150	3350		
129	1850	151	3450		
130	1900	152	3550		
131	1950	153	3650		

Indice de vitesse (SI)



Adresse bibliographique

Le contenu de cette publication est fourni à seules fins d'information et n'engage en rien la responsabilité de l'éditeur. Continental Ltd. ne garantit en rien la précision, la fiabilité, l'exhaustivité ou l'actualité des informations figurant dans cette publication. Continental Ltd. se réserve le droit de modifier ces informations à tout instant et sans préavis. Les obligations et responsabilités de Continental Ltd. relativement à ses produits sont gouvernées par les seuls accords aux termes desquels ceux-ci sont vendus. À moins qu'il n'en ait été convenu autrement par écrit, les informations contenues dans ce document ne deviennent pas partie de ces accords. Cette publication ne contient aucune garantie ou certification de qualité des produits de Continental Ltd., ni aucune garantie de qualité marchande, d'adaptation à un usage particulier ou de non contrefaçon.

Continental se réserve le droit de procéder à des modifications sur les produits ou les services décrits ici à tout moment et sans préavis. Cette publication est fournie en l'état.

Dans les limites autorisées par la loi, Continental n'offre aucune garantie, expresse ou implicite, et n'assume aucune responsabilité relativement à l'utilisation qui pourrait être faite des informations contenues dans cette publication. Continental Ltd. dégage sa responsabilité de tout dommage direct, indirect, accidentel, consécutif, ou de dommages intérêts qui pourraient résulter de l'utilisation des informations contenues dans cette publication. Les informations contenues ici n'équivalent en rien à l'annonce de la disponibilité d'un quelconque produit dans un quelconque endroit du monde.

Les marques de commerce, marques de service et logos (les Marques de Commerce) figurant dans cette publication demeurent la propriété de Continental Ltd. et/ou de ses filiales. Rien dans cette publication ne peut être considéré comme équivalent à l'octroi d'un quelconque droit ou franchise d'utilisation sur les Marques Commerciales. À défaut du consentement exprès de Continental Ltd., toute utilisation des Marques Commerciales est prohibée.

L'ensemble des textes, images, graphiques et autres contenus figurant dans cette publication est assujéti au droit de reproduction et autres droits voisins relatifs à la propriété intellectuelle dont disposent Continental Ltd et/ou ses filiales. Continental Ltd. détient les droits exclusifs sur la sélection, la coordination et la mise en page des contenus figurant dans cette publication. Ces contenus ne peuvent être modifiés ou reproduits en vue d'une utilisation commerciale ou d'une distribution.

© 2010 Continental Ltd.
Tous droits réservés.



En 1998, Barum Continental Ltd s'est vu décerner la certification TÜV CERT de conformité aux normes ISO 9001, QS-9000 et VDA 6.1. Les entreprises qui reçoivent cette certification mettent en œuvre les standards les plus élevés en matière de développement et de production.



ES
1836/93

En juin 1997, Barum Continental Ltd s'est vu décerner par l'organisme certificateur German Technical Inspectorate TÜV Rheinland un certificat attestant que ses politiques, plateformes et systèmes de gestion environnementaux étaient conformes aux critères de la norme EU 1836/93. Il s'agissait alors de la toute première entreprise en dehors de l'Union Européenne à obtenir ce certificat.



En juin 1997, l'organisme certificateur German Technical Inspectorate TÜV Rheinland a délivré à Barum Continental Ltd le certificat de conformité à la norme ISO 14 001 pour son système de Gestion Environnementale.

Continental AG · Büttnerstraße 25 · 30165 Hannover · Allemagne



La bonne affaire.