

Nfz-Reifen Lieferprogramm

Nachschneide-Empfehlungen
Technische Daten



Barum 

Gute Reifen. Gute Preise.

Barum FRONT

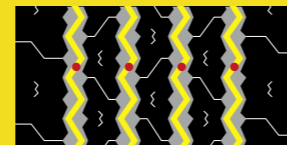
BF 15

Für Nah- und Fernverkehr

265/70 R 19.5 136/134 M ¹⁾
 295/80 R 22.5 152/148 M ²⁾
 315/80 R 22.5 154/150 M (156/150 L) ²⁾



Nachschneiden:



Tiefe (mm)	Breite (mm)
¹⁾ 3,0	10,0
²⁾ 3,5	10,0

Barum FRONT

BF 13

Für Nahverkehr

11.00 R 20 150/146 K
 12.00 R 20 154/149 K



Nachschneiden:



Tiefe (mm)	Breite (mm)
3,5	5,0; 13,0

BF 15

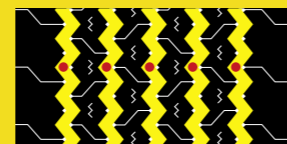
Für Nah- und Fernverkehr

315/70 R 22.5 152/148 L (154/150 K)

Profilvariante



Nachschneiden:



Tiefe (mm)	Breite (mm)
3,0	10,0

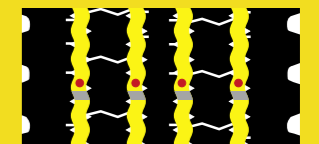
BF 12

Für Nah- und Fernverkehr

11 R 22.5 148/145 L
 12 R 22.5 152/148 L (150/148 M)



Nachschneiden:



Tiefe (mm)	Breite (mm)
3,5	14,0

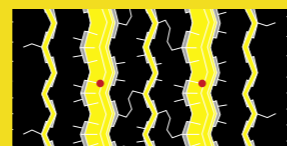
BF 14

Für Leicht-Lkw im Nah- und Fernverkehr

205/75 R 17.5 124/122 M ¹⁾
 215/75 R 17.5 126/124 M ²⁾
 235/75 R 17.5 132/130 L ¹⁾



Nachschneiden:



Tiefe (mm)	Breite (mm)
¹⁾ 2,5	A: 7,0 - 8,0;
²⁾ 2,0	B: 3,0 - 4,0

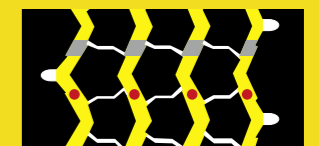
NR 32

Für Nahverkehr

11.00 R 20 149/145 K



Nachschneiden:



Tiefe (mm)	Breite (mm)
3,5	7,0 - 8,0

Nfz-Reifen



Nfz-Reifen



Barum DRIVE

BD 23

für die Antriebsachse am Leicht-Lkw
im Nah- und Fernverkehr

215/75 R 17.5 126/124 M



Nachschneiden:



Tiefe (mm)	Breite (mm)
2,5	7,0 - 8,0

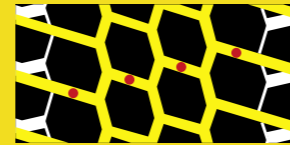
BD 22

Für die Antriebsachse im Nah-
und Fernverkehr

295/80 R 22.5 152/148 M
315/80 R 22.5 154/150 M (156/150 L)
315/70 R 22.5 152/148 L (154/150 K)
12 R 22.5 152/148 L



Nachschneiden:



Tiefe (mm)	Breite (mm)
3,5	8,0 - 10,0

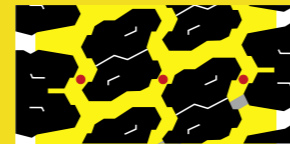
BD 21

Für die Antriebsachse im Nah-
und Fernverkehr

11 R 22.5 148/145 L



Nachschneiden:



Tiefe (mm)	Breite (mm)
3,5	8,0 - 10,0

Barum TRAILER

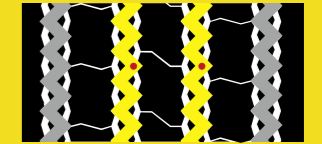
BT 43

für alle Achsen von Anhängern und
Aufliegern im Nah- und Fernverkehr

215/75 R 17.5 135/133 J ¹⁾
235/75 R 17.5 143/141 J ²⁾
245/70 R 17.5 143/141 J ²⁾
265/70 R 19.5 143/141 J ³⁾
385/65 R 22.5 160/ - K ⁴⁾
425/65 R 22.5 165/ - K ⁴⁾
445/65 R 22.5 169/ - K ⁵⁾

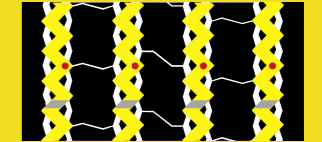


Nachschneiden:



Tiefe (mm)	Breite (mm)
¹⁾ 2,5	10,0
²⁾ 3,0	10,0

Nachschneiden:



Tiefe (mm)	Breite (mm)
³⁾ 3,0	10,0
⁴⁾ 3,5	12,0
⁵⁾ 4,0	12,0

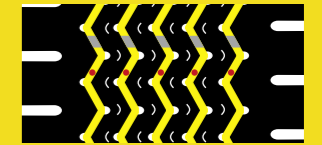
BT 41

für alle Achsen von Anhängern und
Aufliegern im Nah- und Fernverkehr

445/65 R 22.5 168/ - K



Nachschneiden:



Tiefe (mm)	Breite (mm)
3,0	16,0

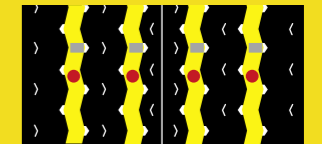
NR 52

für alle Achsen von Anhängern
und Aufliegern im Nah- und
Fernverkehr

365/80 R 20 160/ - K



Nachschneiden:



Tiefe (mm)	Breite (mm)
3,0	14,0

Nfz-Reifen



Nfz-Reifen



Barum UNIVERSAL

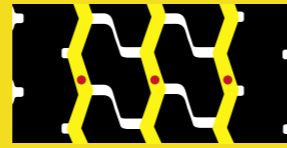
BU 54

Für den On-/Off-Einsatz für alle Achspositionen

315/80 R 22.5 156/150 K
 12 R 22.5 152/148 K
 13 R 22.5 154/150 K (156/150 G)



Nachschneiden:



Tiefe (mm) Breite (mm)
 3,5 10,0

Barum UNIVERSAL

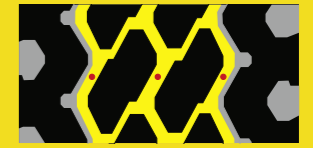
BU 51

Für den On-/Off-Einsatz für alle Achspositionen

12.00 R 20 154/149 K



Nachschneiden:



Tiefe (mm) Breite (mm)
 4,0 12,0

BU 53

Für den On-/Off-Einsatz für alle Achspositionen

315/80 R 22.5 156/150 K ¹⁾
 11 R 22.5 148/145 K ²⁾
 12 R 22.5 152/148 K ¹⁾



Nachschneiden:



A B A
 Tiefe (mm) Breite (mm)
 1) 3,5 A:10,0; B:8,0
 2) 4,0 A:10,0; B:8,0

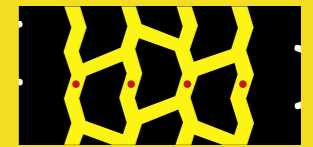
BU 49

Für den On-/Off-Einsatz für alle Achspositionen

385/65 R 22.5 160 K



Nachschneiden:



Tiefe (mm) Breite (mm)
 3,5 13,0

BU 52

Für den On-/Off-Einsatz für alle Achspositionen

13 R 22.5 154/150 K



Nachschneiden:



Tiefe (mm) Breite (mm)
 3,5 14,0

Nfz-Reifen



Nfz-Reifen



Barum SPECIAL

BS 73

Traktionsstarker Reifen für den On/Off-Einsatz

315/80 R 22.5 156/150
12 R 22.5 152/148
13 R 22.5 154/150K (156/150G)



Nachschneiden:



Tiefe (mm) Breite (mm)
3,5 10,0

Barum SPECIAL

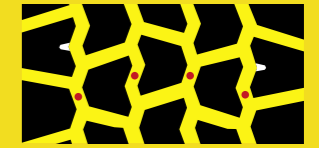
BS 49

Traktionsstarker Reifen für den On/Off-Einsatz

445/65 R 22.5 169/ - K



Nachschneiden:



B B A B A B A B B
Tiefe (mm) Breite (mm)
3,5 A: 15; B: 13

BS 72

Traktionsstarker Reifen für den On/Off-Einsatz

315/80 R 22.5 156/150 K ¹⁾
12 R 22.5 152/148 K ²⁾
13 R 22.5 154/150 K



Nachschneiden:



Tiefe (mm) Breite (mm)
¹⁾ 3,0 6,0 - 8,0
²⁾ 3,5

NR 55

Traktionsstarker Reifen für den On/Off-Einsatz

11.00 R 20 150/146 K



Nachschneiden:



Tiefe (mm) Breite (mm)
4,0 15,0

BS 71

Traktionsstarker Reifen für den On/Off-Einsatz

12.00 R 20 154/149 K



Nachschneiden:



Tiefe (mm) Breite (mm)
4,0 17,0

Nfz-Reifen



Nfz-Reifen



Technische Daten

Reifengröße	Betriebskennung					Felge		Reifenmaße					Load Index	Rad-anordnung	Tragfähigkeit (kg) pro Achse bei Luftdruck ³⁾ (bar) (psi)										
	Profil	Load-/Speed Index ¹⁾	PR	Geschw.-symbol und Referenz-geschw. (km/h)	TT/TL ²⁾	Felgenbreite	Min. Felgen-mitten-abstand	Max. Normmaße im Betrieb		Istmaße Neureifen		Stat. Halb-messer ± 1,5 %			Abroll-umfang ± 2 %	4,5 (65)	5,0 (73)	5,5 (80)	6,0 (87)	6,5 (94)	7,0 (102)	7,5 (109)	8,0 (116)	8,5 (123)	9,0 (131)
								Breite	Außen-Ø	Breite + 1 %	Außen-Ø ± 1 %														
6.50 R 20	NR 21	115/113 L	10	L 120	TL	4.50	200	186	874	180	860	406	2640	115	E	2065	2250	2430							
	NR 36	115/113 L	10	L 120	TL	5.00 5.50	206 212	192 198		186 192				113	ZW	3915	4260	4600							
11.00 R 20	BF 13	150/146 K	16	K 110	TT	7.33	321	290		279				150	E		4380	4725	5070	5405	5735	6060	6380	6700	
	NR 32	149/145 K	16	K 110	TT	7.50	323	292		281				149	E		4460	4815	5160	5505	5840	6170	6500		
	NR 55	150/146 K	16	K 110	TT	8.00 8.50 9.00	329 335 340	297 302 307	1104	286 291 261	1082	498	3295	146 145	ZW ZW		7845 7960	8470 8595	9080 9215	9680 9820	10270 10420	10855 11015	11430 11600	12000	
12.00 R 20	BF 13	154/149 K	18	K 110	TT	7.33	346	307		301				154	E		4905	5290	5675	6050	6420	6785	7140	7500	
	BU 51	154/149 K	18	K 110	TT	8.00	354	314		308				149	ZW		8500	9175	9835	10485	11125	11760	12380	13000	
	BS 71	154/149 K	18	K 110	TT	8.50 9.00	360 366	319 324	1146	313 318	1122	515	3420												
365/80 R 20	NR 52	160/ - K	20	K 110	TL	10.00	0	379	1116	348	1092	501	3310	160	E		5620	6065	6505	6935	7360	7775	8190	8595	9000
245/70 R 17.5	BT 43	143/141 J	20	J 100	TL	6.75 7.50	270 279	250 258	803	240 248	789	360	2390	143 141	E ZW		3405 6435	3675 6945	3940 7445	4200 7935	4455 8420	4710 8900	4955 9370	5205 9835	5450 10300
205/75 R 17.5	BF 14	124/122 M		M 130	TL	5.25 6.00 6.75	222 231 239	205 213 221	765	197 204 212	753	353	2295	124 122	E ZW	2125 3985	2310 4335	2495 4680	2675 5015	2850 5350	3025 5675	3200 6000			
215/75 R 17.5	BF 14	126/124 M		M 130	TL	6.00	239	220	779	211	767	359	2340	135	E		2850	3075	3295	3515	3730	3940	4150	4360	
	BD 23	126/124 M		M 130	TL	6.75	246	228		219				126	E	2385	2595	2800	3005	3200	3400	3600	3800	4000	
	BT 43	135/133 J		J 100	TL									133 124	ZW ZW	4490	5385 4885	5815 5275	6235 5655	6645 6030	7050 6400	7450 6825	7845 7215	8240 7600	
235/75 R 17.5	BF 14	132/130 L		L 120	TL	6.75	262	242	811	233	797	373	2430	143	E		3405	3675	3940	4200	4455	4710	4955	5205	5450
	BT 43	143/141 J		J 100	TL	7.50	271	250		241				132 141 130	E ZW ZW	2520 4795	2745 6435 5215	2960 6945 5630	3175 7445 6035	3385 7935 6435	3590 8420 6825	3795 8900 7215	4000 9370 7600	4200 9835 8240	4400 10300
265/70 R 19.5	BF 15	136/134 M		M 130	TL	6.75 7.50	286 295	264 272	881	254 262	867	401	2645	143 136	E E	2975	3560 3235	3845 3495	4120 3745	4395 3995	4665 4235	4930 4480	5190 4810	5450 5080	
	BT 43	143/141 J		J 100	TL	7.50 8.25	295 303	272 282	881	262 270	867	396	2645	141 134	ZW ZW	5635	6735 6130	7270 6615	7795 7090	8310 7560	8815 8020	9315 8480	9810 8980	10300 9450	
385/65 R 22.5	BU 49	160/ - K		K 110	TL	11.75	0	405	1092	389	1072	495	3250	160	E	5165	5620	6065	6505	6935	7360	7775	8190	8595	9000
	BT 43	160/ - K	20	K 110	TL	12.25		410		394															
425/65 R 22.5	BT 43	165/ - K	20	K 110	TL	13.00 14.00	0 0	447 457	1146	430 440	1124	514	3405	165	E	6190	6735	7270	7795	8310	8815	9315	9810	10300	
445/65 R 22.5	BT 43	169/ - K		K 110	TL	13.00	0	472	1174	454	1150	524	3485	169	E	6660	7245	7820	8385	8940	9485	10025	10555	11080	11600
	BS 49	168/ - K		K 110	TL	14.00		482		464				168	E	6430	6995	7550	8095	8630	9160	9675	10190	10695	11200
	BT 41	168/ - K	20	K 110	TL																				

¹⁾ Last-Index Einzelrad/Zwilling und Geschwindigkeitssymbol

²⁾ TT = Tube Type, TL = Tubeless

³⁾ Bei Luftdrücken ab 8,0 bar und größer Ventilschlitz-Abdeckblech verwenden

Technische Daten

Reifengröße	Betriebskennung					Felge		Reifenmaße						Load Index	Rad-anordnung	Tragfähigkeit (kg) pro Achse bei Luftdruck ³⁾ (bar) (psi)										
	Profil	Load-/Speed Index ¹⁾	PR	Geschw.-symbol und Referenz-geschw. (km/h)	TT/TL ²⁾	Felgen-breite	Min. Felgen-mitten-abstand	Max. Normmaße im Betrieb		Istmaße Neureifen		Stat. Halb-messer ± 1,5 %	Abroll-umfang ± 2 %													
								Breite	Außen-Ø	Breite + 1 %	Außen-Ø ± 1 %					4,5 (65)	5,0 (73)	5,5 (80)	6,0 (87)	6,5 (94)	7,0 (102)	7,5 (109)	8,0 (116)	8,5 (123)	9,0 (131)	
275/70 R 22.5	BC 31	148/145 J (151/148 E)	16	J 100 (E 70)	TL	7.50	303	279	974	267	961	447	2920	151	E	3960	4310	4650	4985	5315	5640	5960	6275	6590	6900	
						8.25	311	287		275			148	E	3615	3935	4245	4550	4855	5150	5440	5730	6015	6300		
315/70 R 22.5	BF 15	152/148 L (154/150 K)		L 120 (K 110)	TL	9.00	351	318	1032	312	1014	468	3090	154	E	4305	4685	5055	5420	5780	6130	6480	6825	7160	7500	
	BD 22	152/148 L (154/150 K)		L 120 (K 110)	TL									152	E	4265	4640	5010	5370	5725	6075	6420	6760	7100	13400	
295/80 R 22.5	BF 15	152/148 M		M 130	TL	8.25	326	302	1062	290	1044	487	3185	152	E	4265	4640	5010	5370	5725	6075	6420	6760	7100		
	BD 22	152/148 M		M 130	TL									148	ZW	7575	8240	8890	9535	10165	10785	11395	12000	12600		
315/80 R 22.5	BU 54	156/150 K		K 110	TL	9.00	351	318	1096	312	1076	500	3280	156	E	4590	4995	5390	5780	6165	6540	6910	7280	7640	8000	
	BU 53	156/150 K		K 110	TL									154	E	4505	4905	5290	5675	6050	6420	6785	7140	7500		
	BF 15	154/150 M (156/150 L)		M 130 (L 120)	TL									150	ZW	8055	8760	9455	10140	10810	11470	12120	12765	13400		
	BS 73	156/150 K	18	K 110	TL																					
	BS 72	156/150 K	18	K 110	TL																					
	BD 22	154/150 M (156/150 L)	18	M 130 (L 120)	TL																					
11 R 22.5	BF 12	148/145 L	16	L 120	TL	7.50	305	282		271			3200	148	E	3785	4120	4445	4765	5080	5390	5695	6000	6300		
	BU 53	148/145 K	16	K 110	TL	8.25	314	290	1070	279	1050	489	3200	145	ZW	6970	7585	8185	8775	9355	9930	10490	11050	11600		
	BD 21	148/145 L	16	L 120	TL																					
12 R 22.5	BF 12	152/148 L (150/148 M)	16	L 120 (M 130)	TL	8.25	329	304	1104	292	1084	504	3306	152	E	4265	4640	5010	5370	5725	6075	6420	6760	7100		
	BU 54	152/148 K	16	K 110	TL									150	E	4225	4600	4960	5320	5670	6020	6360	6700			
	BU 53	152/148 K	16	K 110	TL									148	ZW	7575	8240	8890	9535	10165	10785	11395	12000	12600		
	BD 22	152/148 L	16	L 120	TL																					
	BS 73	152/148 K	18	K 110	TL																					
	BS 72	152/148 K	18	K 110	TL																					
13 R 22.5	BU 54	154/150 K (156/150 G)	18	K 110 (G 90)	TL	9.00	350	318	1146	312	1124	521	3428	154	E	4590	4995	5390	5780	6165	6540	6910	7280	7640	8000	
	BU 52	154/150 K	18	K 110	TL									156	E	4505	4905	5290	5675	6050	6420	6785	7140	7500		
	BS 73	154/150 K (156/150 G)	18	K 110	TL									150	ZW	8055	8760	9455	10140	10810	11470	12120	12765	13400		
	BS 72	154/150 K	18	K 110	TL																					
18 R 22.5	NR 15	168/ - J	20	J 100	TL	14.00	0	457	1158	450	1158	528	3532	168	E			8295	8895	9485	10065	10635	11200			
	NR 27	168/ - J	20	J 100	TL																					

¹⁾ Last-Index Einzelrad/Zwilling und Geschwindigkeitssymbol

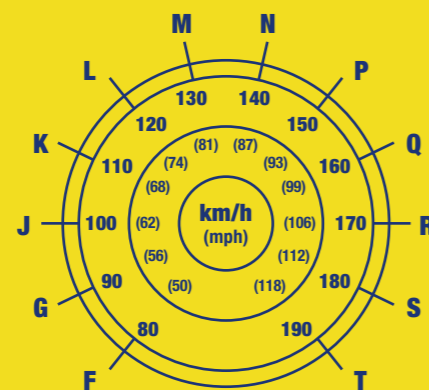
²⁾ TT = Tube Type, TL = Tubeless

³⁾ Bei Luftdrücken ab 8,0 bar und größer Ventilschlitz-Abdeckblech verwenden

Last-Index (LI)

LI	KG	LI	KG	LI	KG
110	1060	132	2000	154	3750
111	1090	133	2060	155	3875
112	1120	134	2120	156	4000
113	1150	135	2180	157	4125
114	1180	136	2240	158	4250
115	1215	137	2300	159	4375
116	1250	138	2360	160	4500
117	1285	139	2430	161	4625
118	1320	140	2500	162	4750
119	1360	141	2575	163	4875
120	1400	142	2650	164	5000
121	1450	143	2725	165	5150
122	1500	144	2800	166	5300
123	1550	145	2900	167	5450
124	1600	146	3000	168	5600
125	1650	147	3075	169	5800
126	1700	148	3150	170	6000
127	1750	149	3250		
128	1800	150	3350		
129	1850	151	3450		
130	1900	152	3550		
131	1950	153	3650		

Speed-Index (SI)



Impressum

Der Inhalt dieser Druckschrift ist unverbindlich und dient ausschließlich Informationszwecken. Die Informationen sind keine Angebote im Sinne der anwendbaren gesetzlichen Bestimmungen und begründen kein Vertragsverhältnis hinsichtlich der vorgestellten Produkte. Soweit nicht ausdrücklich anderweitig vereinbart, werden sie auch nicht Vertragsbestandteil bestehender oder künftiger Verträge mit der Continental AG.

Diese Druckschrift enthält keinerlei Garantien oder Beschaffenheitsvereinbarungen der Continental AG für ihre Produkte, sei es ausdrücklich oder stillschweigend, auch nicht hinsichtlich der Aktualität, Korrektheit, Vollständigkeit und Qualität der Informationen sowie der Verfügbarkeit der Produkte. Die Informationen in dieser Druckschrift sowie die beschriebenen Produkte und Dienstleistungen können ohne vorherige Ankündigung von der Continental AG jederzeit geändert oder aktualisiert werden.

Die Continental AG übernimmt keine Haftung im Zusammenhang mit dieser Druckschrift. Eine Haftung für jegliche unmittelbaren oder mittelbaren Schäden, Schadensersatzforderungen, Folgeschäden gleich welcher Art und aus welchem Rechtsgrund, die durch die Verwendung der in dieser Druckschrift enthaltenen Informationen entstehen, ist, soweit rechtlich zulässig, ausgeschlossen.

Die gewerblichen Schutzrechte wie Marken (Logos) oder Patente, die in dieser Druckschrift dargestellt sind, sind Eigentum der Continental AG oder ihrer Tochtergesellschaften. Die Darstellung in dieser Druckschrift ist keine Gewährung von Lizenzen oder Nutzungsrechten. Ohne eine ausdrückliche schriftliche Einwilligung der Continental AG ist ihre Nutzung untersagt.

Alle Texte, Bilder, Grafiken und sonstigen Materialien, sowie deren Koordination und Anordnung in dieser Druckschrift sind urheberrechtlich für die Continental AG oder ihre Tochtergesellschaften geschützt und dürfen nicht zur kommerziellen Verwendung oder Verteilung modifiziert, kopiert oder anderweitig verwendet werden.

Copyright © 2010 Continental AG
Alle Rechte vorbehalten.



Im Jahr 1998 wurde der Firma Barum Continental GmbH das Zertifikat TÜV CERT nach ISO-Norm 9001, QS-9000 und VDA 6.1 erteilt. Ein Unternehmen, das diese Bewertung erlangt, erfüllt den erforderlichen hohen Standard in den Bereichen Entwicklung und Fertigung.



ES
1836/93

Barum Continental GmbH ist die erste Firma außerhalb der EU, die im Juni 1997 vom TÜV Rheinland ein Zertifikat erlangt hat, das bescheinigt, dass das Gemeinschaftssystem für das Umweltmanagement sowie das Umweltprogramm und -führungssystem dieses Standards den Anforderungen der EU Verordnung Nr. 1836/93 entspricht.



Im Juni 1997 erteilte der TÜV Rheinland der Firma Barum Continental GmbH ein Zertifikat ihres Umweltmanagementsystems gemäß der Norm ISO 14 001.

Continental AG · Büttnerstraße 25 · 30165 Hannover



Gute Reifen. Gute Preise.